

# CAFE TIME



15:00-17:00

## Dessert



クラシックチーズケーキ  
Classic Cheesecake

1,110



大人のチョコレートケーキ  
Rich Dark Chocolate Cake

1,375



クラシックプリン  
Classic Pudding

880



焙煎珈琲ゼリー  
Roasted Coffee Jelly

880



生クリームドーナツ  
Fresh Cream Donut

880



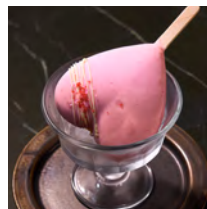
北海道ミルクホットケーキ  
Hokkaido Milk Hotcake

990



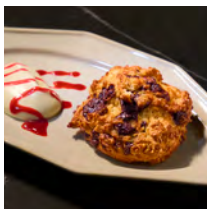
クッキー  
Cookie

550



自家製ミルクキャンディー  
Homemade Milk Candy

770



スコーン  
Scone

550

## Bread



極み卵サンド  
Premium Coffee Butter Pilaf

1,650



bw KITCHEN  
特製クロックマダム  
bw KITCHEN  
Special Croque Madame

1,705



大人のチーズトースト  
Sophisticated Cheese Toast

1,650



bw名物フレンチトースト  
bw Signature French Toast

1,650

## Non Alcohol

アメリカーノ (HOT/ ICE) 715  
Americano  
デカフェもご用意できます / Decaf option available

カフェラテ (HOT/ ICE) 770  
Caffe Latte  
デカフェもご用意できます / Decaf option available

エスプレッソ 550  
Espresso

コーヒー "ALCHEMIST" (HOT/ ICE) 770  
ALCHEMIST Coffee

紅茶 ((HOT/ ICE) 715  
Tea

ロイヤルミルクティー (HOT/ ICE) 770  
Royal Milk Tea

オレンジジュース 880  
Orange Juice

アップルジュース 880  
Apple Juice

ミックスジュース 880  
Mixed Juice

自家製ジンジャーエール 880  
Homemade Ginger Ale

ミネラルウォーター (スパークリング・ナチュラル) 770  
Sparkling / Still Water

## Alcohol

生ビール - サッポロクラシック 825  
Draft Beer - Sapporo Classic

瓶ビール - 赤星 (中瓶) 935  
Bottled Beer - Akaboshi (Medium Bottle)

瓶ビール - ギネス スタウト 935  
Bottled Beer - Guinness Stout

ノンアルコールビール 825  
Non-Alcoholic Beer

ハイボール - 角 825  
Highball - Kakubin

ウイスキー "PEAK/ピーク" 825  
Whisky "PEAK"

モンキー・ジン 1210  
Monkey Gin

グラスワイン 1100 ~  
Glass of Wine  
ワインリストはスタッフにお伺いください  
Please feel free to ask our staff for the wine list

ボトルワイン 5500 ~  
Bottle of Wine  
ワインリストはスタッフにお伺いください  
Please feel free to ask our staff for the wine list